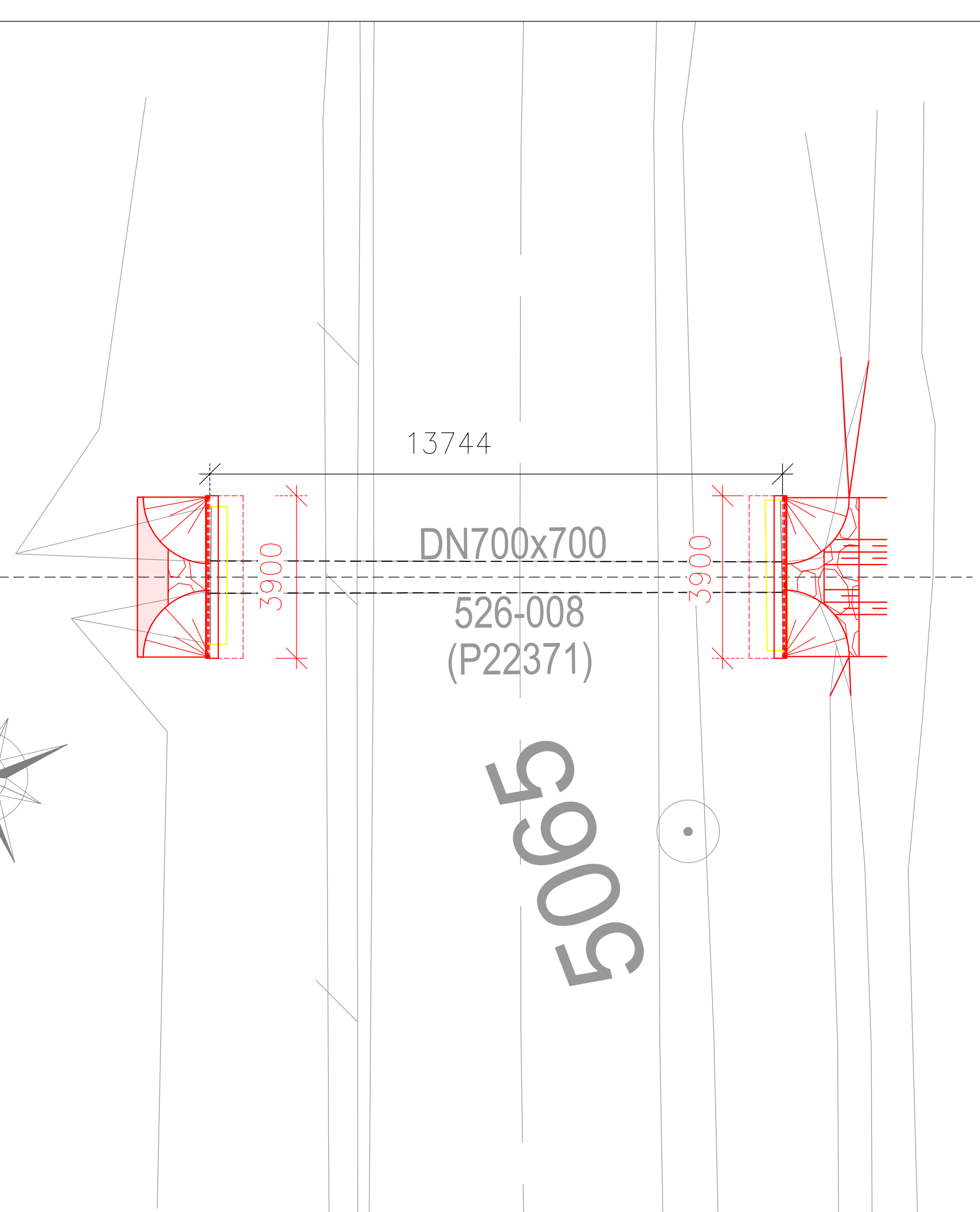
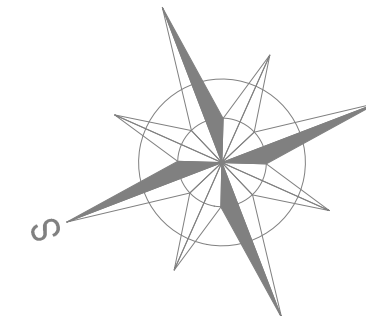
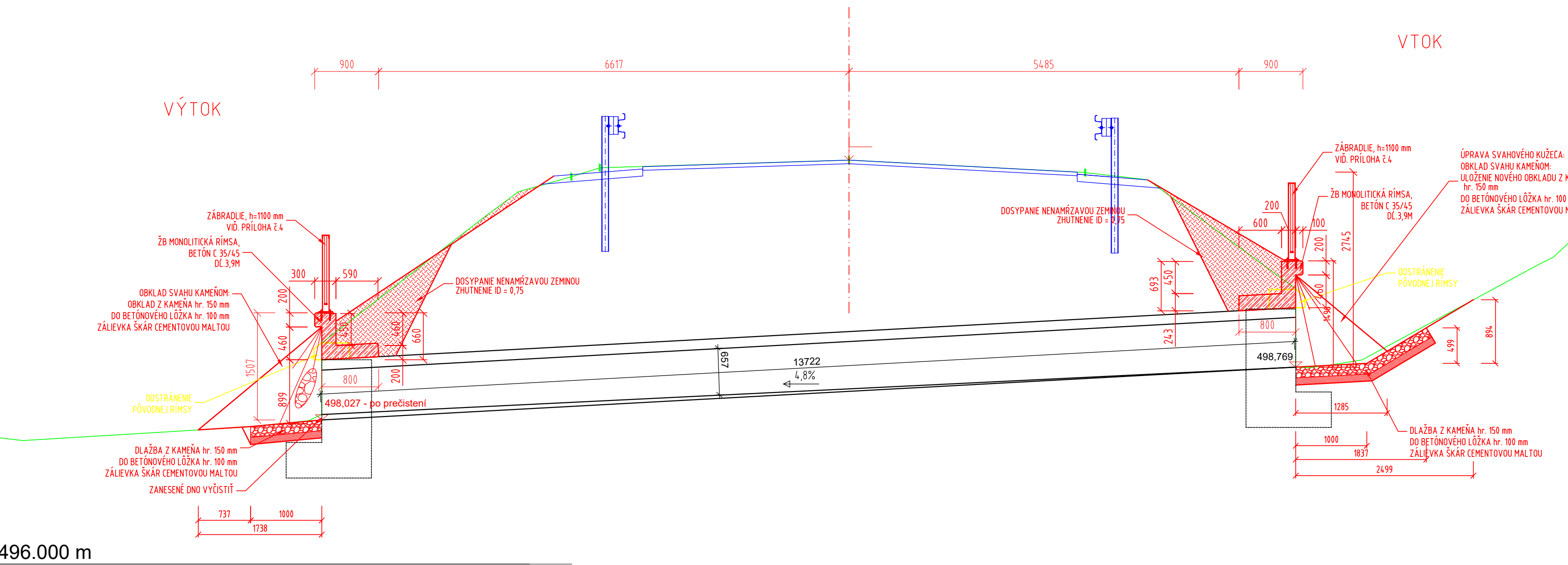
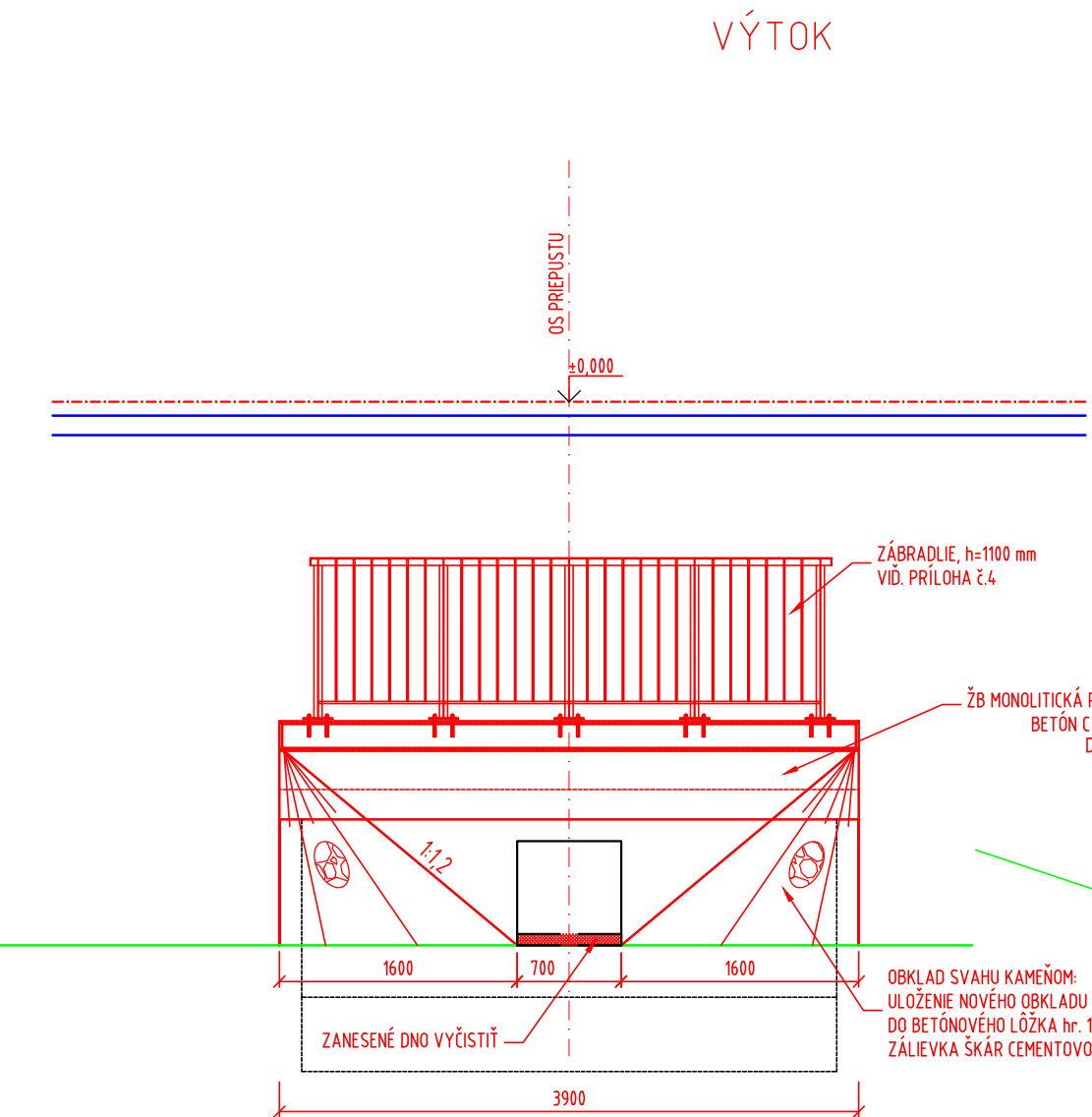


Čiastočná rekonštrukcia
ŽB rámový priepust DN700x700
526-008 - (P22371)

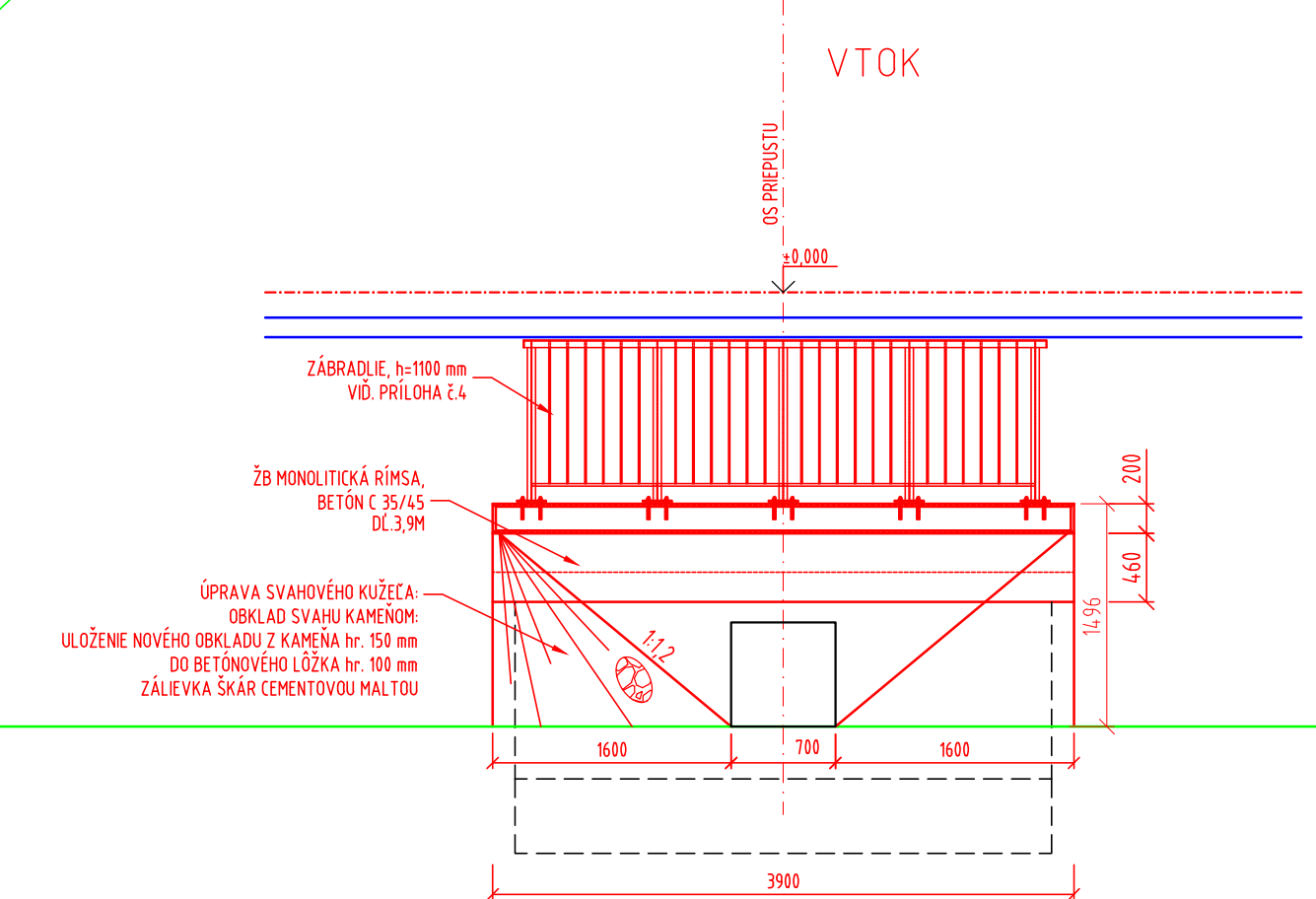
km 10,798



M 1:50



Čiastočná rekonštrukcia
ŽB rámový - 700x700
P22371
km 10,798



- (A1) – LIČNÉ PLOCHY BETÓNU BUDÚ OČISTENÉ OD MACHU, NEČISTÔT A DEGRADOVANÝCH ČASŤÍ KONSTRUKCIE OTVÝSKANÝM VODNÝM LÚČOM
- (A2) – PLOCHY BETÓNU ZO STRANY OD ZÁSPY ZEMINU BUDÚ OČISTENÉ OD HLINY, NEČISTÔT A DEGRADOVANÝCH ČASŤÍ KONSTRUKCIE OTVÝSKANÝM VODNÝM LÚČOM
- (B1) – VŠETKY TRHLINY NA KONSTRUKCII ŠÍRKY \times 10 mm BUDÚ VYČISTENÉ A VYPLNENÉ SANAČNÝM PRUŽNÝM TMELOM
- (B2) – TRHLINY ŠÍRKY \times 10 mm BUDÚ ZOŠITÉ METÓDOU DODATOČNÉ VLEPOVANEJ NEREZOVEJ HELIKÁLNEJ VYSOKOPEVNOSTNEJ VÝSTUŽE
- (C1) – OČISTENÁ KONSTRUKCIA BUDE OPATRENÁ PENETRANČNÝM NÁTEROM A V MIEŠTACH VÁŠČÍH DIER, "HNIEZO" A NEROVNOSTÍ NAHRUBO V I. FÁZE VYSPRÁVENA SANAČNOU STIERKOU
- V II. FÁZE BUDU POHCĎOVAČ ČASŤ KONSTRUKCIE CELOPLOŠNE VYSPRÁVENA SANAČNOU STIERKOU NA HLADKO
- V III. FÁZE BUDU POHCĎOVAČ ČASŤ KONSTRUKCIE CELOPLOŠNE OPATRENÁ OCHRANÝM A ZJEDNOCIJÚM NÁTEROM V OTDIELI BETÓNU
- (C2) – OČISTENÁ KONSTRUKCIA Z RUBOVEJ STRANY BUDU V MIEŠTACH VÁŠČÍH DIER, "HNIEZO" A NEROVNOSTÍ NAHRUBO VYSPRÁVENA SANAČNOU STIERKOU
- ČASŤ KONSTRUKCIE, KTORÁ BUDU NÁSAPŤ ZÁSPANÁ SA CELOPLOŠNE OPATRI HYPÓDOLZÁČNÝM NÁTEROM PROTI ZEMNÝM VILKOSTI (1x ASFALTOVÝ PENETRANČNÝ NÁTER + 2x ASFALTOVÝ NÁTER 5412)

POZNÁMKY:

1. ZMENY OPROTÍ PŘEDPOKLADANÉMU STAVU JE JINÉ KONZULTOVÁT S PROJEKTANTEM, RESP. MUSIA BYT ODŠLEHNÁTE STAVEBNÍM DOZORCM.
2. POKUD NE JE UVEDENÉ NAK, KOSOVÉ HRAN SAČHY I 20/20 mm,
3. STAVEBNÉ POSTUPY NA JEDNOTLÝCH PŘEPUSŤOCH ZOSÚADI S POSTUPMI ČISTENIA KOMUNIKÁČIE (PLÁN VÝSTAVY V PŘEPUSŤU RÚD ZHOVIŤOVIČE).
4. DOPRAVA, SPOSOB SPRACOVANIA A ZHUTOVNÁVANIA BETÓNovej ZMESI, OŠTROVÁNE BETÓNu PO BETÓNÁDZU MUŠI BYŤ V ZHRE S TN EN 206.
5. ZHUTOVNENIE NOSNÝCH KONŠTRUKCIÍ MUŠI BYŤ V ZHRE S TN EN 13670 (ZHUTOVNÁVANE BETÓNových KONŠTRUKCIÍ).
6. POVRCH PRACOVNÝCH SKRÝ ZDORNIŠŤ.
7. PRACOVNÉ SKRÝ PRED BETÓNÁDZU VÝSTIET A PREVLIČNÍ.
8. APLIKÁČA SPOJIVOVÁHO MOSTIKA (napr. SikaTopArmate-100 EpoEpo...referenčný výrobok, možné ponúkajúce).
9. APLIKÁČA OPRÁVNEJ MALTY OD 1 mm DO 50 mm (napr. SikaMonoTop-412N...referenčný výrobok, možné ponúkajúce kválik).
10. APLIKÁČA VYROVŇOVAČEJ VESŤVY MALTY OD 1 mm DO 5 mm (napr. SikaMonoTop-712N...referenčný výrobok, možné ponúkajúce kválik).
11. APLIKÁČA OCHRÁNNHO A ZREKŤOVACIEHO NÁTERU VOČI POKROVENOSTI VPLYVU JINÝCH výrobkov, SikaSikagard-680S...referenčný výrobok, možné ponúkajúce kválik), FARBA SVETLOJ OŠADI.

BETÓN:

- BETÓNOVÉ LŮŽKO: STN EN 206+A1 - C12/15 - X0 (SK) - C1 1,0 - Dmax 16 - S4
 BETÓN RÍMSY: STN EN 206+A1 - C35/45 - XC4, XD3, XF4 (SK) - C1 0,4 - Dmax 22 - S3
 BETÓN ZÁKLADU A ČELA: STN EN 206+A1 - C30/37 - XC4, XD3, XF4 (SK) - C1 0,4 - Dmax 22 - S3



OCEĽ:


- KRYTIE: min. 30 mm


KAMENŮ:

- PRIRODNÝ KAMEŇ, min. hr. 150 m, NASIAKAVOSŤ <3 %

SÚRADNICOVÝ SYSTÉM: S-JTSK v realizácii JTSK
VÝŠKOVÝ SYSTÉM: BAL T PO VYROVNaNÍ

Zodpovedný projektant	Ing. Zuzana Podolcová		 REMI[®]NG[®] CONSULT A.S. Tmavská cesta 27, 831 04 BRATISLAVA
GENERÁLNY PROJEKTANT			
Zákazkové číslo:	1915		

Zodpovedný projektant objektu:		Ing. Marek Balko		
Navrhol - vypracoval:		Ing. Tomáš Seman		
Kontroloval:		Ing. Zuzana Podolcová		
Kraj:	Banskobystrický		Oblasť:	Krupina
Investor - stavebník:	Banskobystrický samosprávny kraj Nám. SNP 23 974 01 Banská Bystrica			
Stavba:	<p align="center">Rekonštrukcia ciest a mostov II/526 Devičie - Senohrad a II/527 Dobrá Niva - Senohrad I. etapa - úseky v rámci okresu Krupina Časť C: Cesta II/526 od okm. 6,291 po koniec úseku v okm 16,108 Návoz SR KA-526.01 Rek. cesty II/526 v okm 0,000 - 16,108 KA-526.01/C Rek. cesty II/526 v km 6,291 - 16,108</p>			
Návoz prilohy:	<p>Čístočná rekonštr. ŽB rám. priepustu 700x700, P22371, km 10,798</p>			



Trnavská cesta 27, 831 04 BRATISLAVA

Stupeň - účel:	DSPRS
Zákazové číslo:	1915
Dátum:	10/2020
Počet A4:	7x44
Mierka:	1:100, 1:50
Číslo S0:	Správa:

KA-526.01/C

Príloha:

5.12